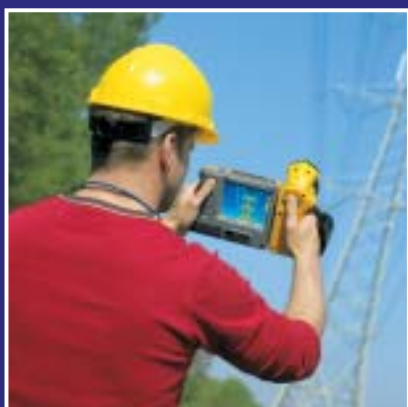


Тепловизоры

Изменения температуры могут указать на неисправности устройств повседневного применения, а тепловизор позволяет легко и быстро измерять температуру поверхностей. Очень часто неисправности можно обнаружить без выполнения контактных измерений. Fluke предлагает полный модельный ряд портативных тепловизоров для применения как в промышленности, так и в диагностике зданий. Имеются модели для любого бюджета.



Тепловизоры серии Ti

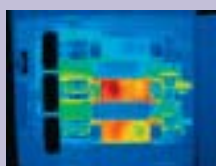
Быстрое обнаружение и устранение неисправностей

Изменения температуры указывают на возможные неисправности в различных устройствах, с которыми мы имеем дело каждый день, например:

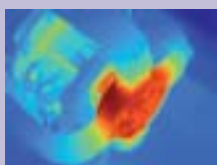
- **Распределительное и вспомогательное электрооборудование внутри помещений** (коммутационные устройства, панели, органы управления, предохранители, трансформаторы, сетевые розетки, осветительные приборы, проводники, шины, пульты управления электродвигателями)
- **Двигатели, насосы и механические узлы** (электродвигатели и генераторы, насосы, компрессоры, испарители, подшипники, соединительные муфты, коробки передач, прокладки/уплотнители, ремни, ролики, расцепители)
- **Технологическое оборудование** (баки и резервуары, трубопроводы, клапаны и ловушки, реакторы, изоляция)
- **Системы отопления, вентиляции, кондиционирования воздуха, холодильные установки**
- **Наружные системы электропередачи - электроснабжения** (трансформаторы, переходники, изоляторы, линии передачи, другие проводники наружного расположения, выключатели, расцепители, батареи конденсаторов)



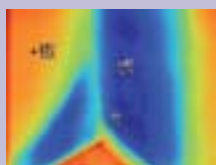
Перегрев крышки подшипника



Несимметричность нагрузки трехфазного выключателя



Перегрев двигателя



Угол здания с пониженной температурой

Технология IR-Fusion®: Слитное отображение инфракрасного и видимого изображений

Отображение объектов двумя способами - слитное изображение в инфракрасном и видимом диапазонах позволяет быстрее и легче найти необходимую информацию – традиционных инфракрасных изображений сейчас уже недостаточно. Технология IR-Fusion®, на которую подана заявка на патент, поставляется только компанией Fluke и позволяет получить цифровой фотоснимок одновременно с инфракрасным изображением и слить два изображения в одно, что существенно облегчает анализ ИК изображений.

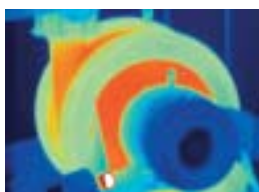
Снимки, полученные с помощью технологии IR-Fusion, позволяют идентифицировать и включить в отчеты

подозрительные или явно неисправные компоненты и помогают контролировать результаты после ремонта.

Несколько режимов просмотра

Проблемы легче идентифицировать при использовании разных режимов отображения на экране – пользователь имеет возможность выбрать наиболее подходящий режим для каждой конкретной ситуации.

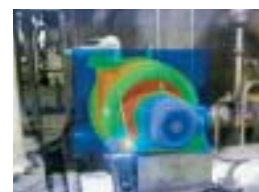
Хотя не все режимы просмотра присутствуют во всех моделях тепловизоров, они все доступны для просмотра и анализа снимков с помощью программы SmartView™, входящей в комплект поставки.



Full IR (Полный ИК)



Picture-in-Picture ("Кадр в кадре")



Alpha Blending (Альфа-смешивание)



IR/Visible Alarm (Сигнализация в режиме ИК/Видимый)



Full Visible Light (Полностью видимый)



Таблица для выбора - Промышленные применения

	Ti10	Ti25	Ti20	Ti40FT/Ti45FT	Ti50FT/Ti55FT
Приемник излучения	160 x 120	160 x 120	128 x 96	160 x 120	320 x 240
IR-Fusion	●	●		●	●
Поле зрения (FOV)	23° x 17°	23° x 17°	20° x 15°	23° x 17°	23° x 17°
Дополнительные объективы				●	●
Поворотный объектив с углом поворота 180°				●	●
Тепловая чувствительность	≤ 0,2 °C	≤ 0,1 °C	≤ 0,2 °C	до ≤ 0,08 °C	до ≤ 0,05 °C
Диапазон температур	250 °C	350 °C	350 °C	до 600 °C*	до 600 °C
Цифровой дисплей	ЖКД 3,6 дюйма	ЖКД 3,6 дюйма	ЖКД 3 дюйма	ЖКД 5 дюймов	ЖКД 5 дюймов
Видеовыход				●	●
Палитры	4	6	10	8	8
Функция выбора маршрута при профилактическом обслуживании (PdM)			●		
Голосовая аннотация		●			
Программное обеспечение	SmartView	SmartView	InsidelR	SmartView	SmartView
Объем памяти	>3000 ИК-изображений	>3000 ИК-изображений	100 ИК-изображений	>1000 ИК-изображений	>1000 ИК-изображений

*Доступна опция 1200 °C

БЕСПЛАТНЫЙ DVD-диск по применению тепловизоров

На этом DVD-диске изложены принципы тепловидения и возможности применения этой мощнейшей технологии поиска неисправностей в электротехнике, электромеханической сфере и управлении производственными процессами. Заказ копии на сайте www.fluke.co.uk/DVD или www.fluke.eu/DVD.



Тепловизоры Ti10/Ti25

НОВИНКА



Fluke Ti10/Ti25



Полный комплект

Приборы, максимально приспособленные для поиска и устранения неисправностей и профилактического техобслуживания

Тепловизоры Fluke Ti10 и Ti25 идеальные инструменты для добавления в арсенал средств для решения различных проблем. Созданные для работы в тяжелых условиях, эти высокоэффективные, полностью радиометрические тепловизоры идеально подходят для технического обслуживания электроустановок, электромеханического оборудования, контрольно-измерительных приборов, систем обогрева, вентиляции и кондиционирования воздуха и др.

- Расширенные возможности по обнаружению и анализу проблем с помощью технологии IR-Fusion[®], на которую подана заявка на патент.
- Оптимальная конструкция для использования в тяжелых рабочих условиях.
 - Разработаны и протестированы на ударопрочность при падении с высоты 2 м.
 - Защита от воздействия пыли и воды – протестированы на степень защиты IP54.
 - Инновационная крышка для защиты объектива, когда прибор не используется.

- Чистые резкие изображения позволяют быстрее обнаружить проблемные участки.
 - Отличная тепловая чувствительность (NETD) позволяет выявлять даже небольшие разности температур, которые могут указать на неисправности.
 - Широкоэкранный полноцветный ЖК-дисплей отображает мельчайшие детали изображений.
- Интуитивно понятное и простое в использовании меню, управляемое только тремя кнопками ... навигация простым нажатием кнопки.
- Нет необходимости носить с собой блокнот и ручку – записывайте свои наблюдения голосом в камеру – комментарии сохраняются вместе с изображением (только в модели Ti25).
- Карта памяти SD объемом 2 Гб для сохранения более 3 000 изображений содержимого экрана (в формате .bmp) или 1200 изображений, полученных с помощью технологии IR-Fusion.

Спецификации

(Дополнительные сведения можно найти на сайте компании Fluke)

	Fluke Ti10	Fluke Ti25
Качество тепловизионного изображения		
Поле зрения (FOV)	23° по горизонтали и 17° по вертикали	
Пространственная разрешающая способность (IFOV)	2,5 мрад	
Минимальная дистанция фокусировки	15 см	
Тепловая чувствительность (NETD)	≤0,2°C при 30°C	≤0,1°C при 30°C
Минимальная шкала (Автоматический/Ручной режимы)	10 °C / 5 °C	5 °C / 2,5 °C
Фокусировка	Ручная	
Приемник излучения	Матрица в фокальной плоскости 160 x 120, неохлаждаемый микроболометр	
Качество видимого изображения		
Минимальная дистанция фокусировки	46 см	
Рабочие режимы камеры	Полный Кадр в кадре и Полное ИК	Полный Кадр в кадре, Полное ИК и режим смешивания
Камера видимого диапазона	640 x 480 пикселей, полноцветная камера	
Температурные измерения		
Диапазон температур	от -20 °C до +250 °C	от -20°C до 350°C
Погрешность	± 5 °C или 5%	± 2 °C или 2%
Режимы измерений	Точечный по центру	Точечный по центру и по горячим и холодным маркерам
Экранная подстройка коэффициента излучения		●
Представление изображений		
Цифровой дисплей	Цветной ландшафтный ЖК-дисплей VGA (640x480) размером 9,1 см (3,6 дюйма)	
Подсветка ЖК-дисплея	Выбираемая или автоматическая подстройка яркости	
Шкалы-палитры	Цвета нагрева железа, сине-красная, высокого контраста, серая	Цвета нагрева железа, сине-красная, высокого контраста, желтая, цвета нагрева металла, серая
Сохранение изображений и измерительных данных		
Носитель	Карта памяти SD объемом 2 Гб (3000 ИК-изображений в формате .bmp или 1200 изображений IR-Fusion в формате .IS2)	
Поддерживаемые форматы файлов	JPEG, BMP, GIF, PNG, TIFF, WMF EXIFand EMF	
Запись голосовых комментариев		●
Органы управления и настройки		
Органы настройки	Дата/время, °C/°F, язык	Дата/время, °C/°F, язык, коэффициент излучения, индикация горячих или холодных точ
изображений		
Выбор языка	анг, нем, фра, исп, пор, ита, шве, фин, рус, чеш, пол, тур	
Органы управления изображением	Плавное автоматическое или ручное масштабирование	
Экранные индикаторы	Состояние аккумулятора, часы и средняя температура, индикация диапазона и периода, сигнализация по максимальному и минимальному уровню	

Работа от аккумулятора: От 3 до 4 часов непрерывной работы
Водо- и пыленепроницаемый: IP54
Размеры (В x Ш x Г): 267 мм x 127 мм x 152 мм
Вес: 1,2 кг
Гарантия 2 года

Рекомендованные принадлежности



Автомобильное зарядное устройство Ti-Car Charger

Принадлежности, входящие в комплект поставки

- Программное обеспечение SmartView™
- Карта памяти SD объемом 2 Гб
- Считывающее устройство карт памяти SD
- Прочный твердый футляр для переноски
- Мягкий футляр для переноски
- Наручный ремешок
- Аккумулятор
- Сетевой блок питания/зарядное устройство
- Руководство пользователя

Информация для заказа

- Тепловизор Fluke Ti10
- Тепловизор Fluke Ti25

Тепловизор Ti20



Fluke Ti20

Все необходимое для быстрой маршрутизации обследований

Тепловизор Fluke Ti20 идеально подходит для легкого и быстрого проведения регулярных проверок. Спланируйте ваш маршрут проверки, загрузите его на прибор только один раз, затем следуйте четким инструкциям на экране с указанием мест проверки во время очередного обхода оборудования.

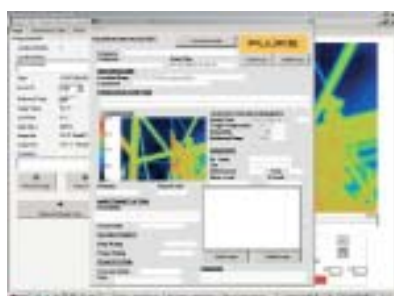
- Приемник излучения 128 x 96 элементов дает четкое тепловизионное изображение и точное измерение температуры до 350°C
- Полностью радиометрический – для детального анализа температуры и контроля наиболее важных компонентов
- Большой цветной ЖК-дисплей, отображающий данные измерений, а также инструкции пользователю
- Позволяет выполнять операции наведения, съемки и сохранения изображения одной рукой
- Позволяет проводить периодические обследования с отображением на экране четких пошаговых инструкций о маршруте и объектах съемки

- Защищен от пыли и влаги (класс IP54) для работы в жестких промышленных условиях
- Обеспечивает 3 часа непрерывной работы от аккумулятора (в комплект поставки входят 2 аккумулятора)
- Содержит программное обеспечение InsideIR™ для неограниченного использования всем обслуживающим персоналом (без лицензионных отчислений)
- Поставляется в комплекте со всеми необходимыми принадлежностями и материалами для профессионального обучения, что обеспечивает быструю окупаемость

Спецификации

(Дополнительные сведения можно найти на web-сайте компании Fluke)

Качество изображений	
Поле зрения (FOV)	20° по горизонтали x 15° по вертикали
Пространственная разрешающая способность (IFOV)	2,73 мрад
Минимальная дистанция фокусировки	0.15 м
Тепловая чувствительность (NETD)	≤0.2 °C при 30 °C
Частота смены кадров	9 Гц
Фокусировка	Вручную
Тип датчика	Матрица в фокальной плоскости 128 x 96, неохлаждаемый микролометр
Спектральный диапазон	от 7.5 мкм до 14 мкм
Температурные измерения	
Калиброванный диапазон температур	от -10 °C до 350 °C
Погрешность	± 2 °C или 2% (выбирается большее из этих значений)
Режимы измерений	Автоматическая и ручная регулировка уровня и диапазона
Коррекция коэффициента излучения	От 0,1 до 1,0 с шагом 0,01
Представление изображений	
Цифровой дисплей	Возможность включения/выключения
Подсветка ЖК-дисплея	Цветной 3" ЖКД
Шкалы-палитры	Серая, обратная серая, серо-сине-красная (grey BR), цвета нагрева железа, радужная, цвета нагрева металла, высокого контраста, сине-красная, красная, желтая
Сохранение изображений и измерительных данных	
Носитель	Встроенная флэш-память на 100 изображений
Поддерживаемые форматы файлов	Включая измерительные данные в 14-битном формате. Экспортируемые JPEG, BMP, GIF, PNG, TIFF, WMF, EXIF, EMF
Интерфейс и программное обеспечение	
Интерфейс	USB 2.0 (высокоскоростной)
Программное обеспечение	InsideIR; Обеспечивает полный анализ данных и составление отчетов
Лазер	
Классификация	Класс II
Органы управления и настройки	
Органы настройки	Установка даты и времени, единиц измерения температуры C/F, интенсивности подсветки ЖК-дисплея (высокая/нормальная/низкая),
Экранные индикаторы	Состояние аккумулятора, часы и средняя температура, индикация диапазона и периода, сигнализация по верхнему и нижнему пределу



Быстрая и несложная генерация отчетов с помощью программного обеспечения InsideIR

Принадлежности, входящие в комплект поставки

- Твердый переносной футляр
- Мягкий чехол для переноски
- 2 аккумуляторных блока
- 1 футляр для батарей типа AA
- Блок питания от сети переменного тока
- Компьютерный кабель USB
- Антистатический браслет
- Программное обеспечение InsideIR для анализа и составления отчетов
- Интерактивный компакт-диск с обучающими материалами
- Руководство "Начало работы"

Информация для заказа

Тепловизор Fluke Ti20

Ресурс аккумулятора: 3 часа (в комплекте - 2 шт.)

Водо- и пыленепроницаемый: IP54

Размеры (высота x ширина x глубина): 254 мм x 102 мм x 178 мм

Вес: 1,2 кг

Гарантия 1 год

Рекомендованные принадлежности



Ti-Car Charger
Автомобильное зарядное устройство



Ti20-Visor
Солнцезащитный козырек



Ti20-RBP
Комплект аккумуляторов

Тепловизоры серии Ti40/Ti50 IR FlexCam®

FLUKE®

Лучший выбор для специалистов для устранения неисправностей и профилактического техобслуживания



Fluke Ti40FT, Ti45FT



Fluke Ti50FT, Ti55FT

Тепловизоры серии FlexCam выпускаются с приемниками излучения различных размеров, температурной шкалой и тепловой чувствительностью для удовлетворения почти всех требований по качеству изображения и областей применения. Эти тепловизоры высшего

класса отличаются простотой в применении и позволяют уверенно использовать многочисленные дополнительные функции, которые облегчают и ускоряют поиск и обнаружение возможных источников неисправностей.

Характеристики

	Ti40FT	Ti45FT	Ti50FT	Ti55FT
Поворотный объектив с углом поворота 180° обеспечивает получение изображений в любой ситуации	●	●	●	●
Набор из 3-х сменных объективов для широкого диапазона применений	●	●	●	●
Большой 5-дюймовый высококонтрастный цветной ЖК-дисплей позволяет получить четкие изображения вне зависимости от условий освещения	●	●	●	●
Выполнение радиометрических измерений во всем диапазоне для анализа и отслеживания изменений температуры	●	●	●	●
Функция SmartFocus для получения высококачественных изображений и выполнения точных измерений температуры	●	●	●	●
Простота использования благодаря структуре меню на основе Windows® CE	●	●	●	●
Возможность индивидуальной настройки для применения в самых различных областях	●	●	●	●
Возможность использования карт памяти CompactFlash для хранения более 1000 ИК-изображений вместе с данными радиометрических измерений	●	●	●	●
Программное обеспечение SmartView для анализа и составления отчетов	●	●	●	●
Режим AutoCapture для выявления аномалий в температурном режиме исследуемого оборудования		●		●
Встроенные в камеру функции анализа изображений		●		●
Возможность включения пользователем аннотаций для упрощения составления отчетов		●		●
Встроенная цифровая камера для получения снимков в видимом свете	●	●	●	●
Функция IR-Fusion, позволяющая получить слитные изображения в инфракрасном и видимом диапазонах и выделить проблемные компоненты IR/Visible Alarm (Сигнализация в режиме ИК/Видимый)	●	●	●	●
Лазерный указатель для точного наведения на объект	●	●	●	●
Вспышка и фонарь для получения высококачественных изображений в условиях слабого освещения	●	●	●	●

Принадлежности, входящие в комплект поставки

Прочный футляр для переноски
2 аккумулятор
Зарядное устройство для аккумуляторов
Адаптер переменного тока (только для Ti45 и Ti55)
Кабель для передачи видеосигнала
Карта памяти Compact flash, 512 МБ
Устройство считывания карт памяти Compact flash и USB-кабель
В комплект поставки входит устройство PCMCIA для считывания карт памяти
Шейный ремешок
CD с программным обеспечением SmartView для анализа изображений и составления отчетов
CD с Руководством пользователя

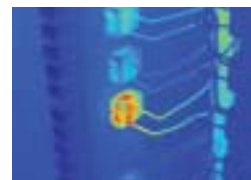
Информация по заказам*

Тепловизор Fluke Ti40FT-20 IR FlexCam с функцией IR-Fusion
Тепловизор Fluke Ti45FT-20 IR FlexCam с функцией IR-Fusion
Тепловизор Fluke Ti50FT-20 IR FlexCam с функцией IR-Fusion
Тепловизор Fluke Ti55FT-20 IR FlexCam с функцией IR-Fusion

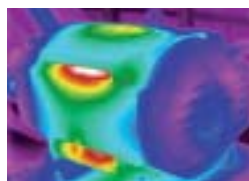
*Информацию по заказам дополнительных объективов см. на сайте компании Fluke.



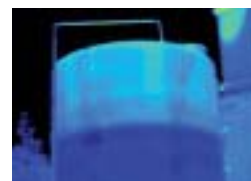
Перегретый полюс трансформатора



Перегрузка системы управления освещением



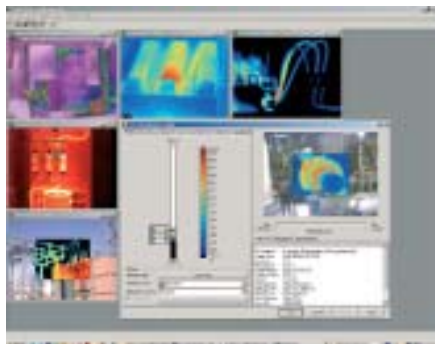
Аномальный или неравномерный нагрев двигателя



Понижение уровня жидкости в баке двигателя

Тепловизоры серии T140/T150 IR FlexCam®

FLUKE®



Программное обеспечение SmartView™
Программное обеспечение Fluke SmartView™ входит в комплект поставки тепловизоров Fluke IR FlexCam®. Оно представляет собой модульную программу с встроенным инструментарием для аннотирования, просмотра, редактирования и анализа полученных ИК-изображений. Оно также позволяет создавать профессиональные отчеты с легко настраиваемыми параметрами. Обеспечена поддержка технологии IR-Fusion.



Полный комплект
Тепловизоры IR FlexCam поставляются в виде полного комплекта



Поворотный объектив с углом поворота 180°
Поворотный объектив Flexcam позволяет получить и просматривать изображения труднодоступных участков.

Спецификации

(Дополнительные сведения можно найти на web-сайте компании Fluke)

	T140FT	T145FT	T150FT	T155FT
Качество тепловизионного изображения				
Поле зрения (FOV)*	23° по горизонтали и 17° по вертикали			
Пространственная разрешающая способность (IFOV)*	2,60 мрад		1,30 мрад	
Минимальное фокусное расстояние*	0,15 м			
Тепловая чувствительность (NETD) при 30°C	≤ 0,09 °C	≤ 0,08 °C	≤ 0,07 °C	≤ 0,05 °C
Скорость получения данных приемником излучения / Частота кадров	30 Гц/30 Гц		60 Гц/60 Гц	
Фокусировка	SmartFocus; непрерывная фокусировка одним регулятором			
Цифровое увеличение ИК-изображения	2x		2x, 4x, 8x	
Размер приемника излучения	160 x 120		320 x 240	
Тип приемника излучения	Матрица в фокальной плоскости, неохлаждаемый микроболометр из оксида ванадия (VOx)			
Спектральный диапазон	от 8 мкм до 14 мкм			
Качество визуального изображения				
Рабочие режимы камеры				
- Режим Picture-in-Picture ("Кадр в кадре")	●	●	●	●
- Возможность получения полностью инфракрасных, полностью видимых или слитных ИК-видимых изображений	●	●	●	●
Камера видимого диапазона	1280 x 1024 пикселей, полноцветная камера			
Цифровое увеличение изображений в видимом диапазоне	2x		2x, 4x	
Температурные измерения				
Калиброванные диапазоны температур	от -20 °C до 350 °C	от -20 °C до 600 °C	от -20 °C до 350 °C	от -20 °C до 600 °C
1200°C, высокотемпературная (опция)	●			
Погрешность	± 2 °C или 2% (выбирается большее из этих значений)			
Режимы измерений				
- Спайлпойнт (точечный по центру), сетка box (в размах по центру, минимум, максимум или средняя по площади температура)	●	●	●	●
- Возможность измерения в подвижных точках или рамках	●			
- изотермы, автоматическое определение горячих или холодных точек,	●			
- Цветовая индикация аномалий по максимуму или минимуму температуры	●			
Коррекция коэффициента излучения	От 0,1 до 1,0 с шагом 0,01			
Представление изображений				
Цифровой дисплей	Большой 5" ЖК-дисплей высокого разрешения, с подсветкой RS170 EIA/NTSC или композитный видеосигнал CCIR/PAL			
Видеовыход	Серая, обратная серая, сине-красная, высокого контраста, цвета нагрева металла, цвета нагрева железа, желтая, обратная желтая			
Шкалы-палитры				
Дополнительные объективы				
Телеобъектив F=54 мм	Высокоточный германиевый объектив			
Поле зрения (FOV)	9° по горизонтали и 6° по вертикали			
Пространственная разрешающая способность (IFOV)	0,94 мрад		0,47 мрад	
Минимальная дистанция фокусировки	0,6 м			
Широкоугольный объектив F=10,5 мм	Высокоточный германиевый объектив			
Поле зрения (FOV)	42° по горизонтали и 32° по вертикали			
Пространственная разрешающая способность (IFOV)	4,9 мрад		2,45 мрад	
Минимальная дистанция фокусировки	0,3 м			
Сохранение изображений и измерительных данных				
Носитель	Карта памяти Compact flash (512 M6) вмещает более 1000 ИК-изображений			
Поддерживаемые форматы файлов	Включая измерительные данные в 14-битном формате. JPEG, BMP, PNG, GIF, TIFF			
Интерфейсы и программное обеспечение	В комплект поставки входит устройство считывания карт памяти Compact flash			
Интерфейс	SmartView; Обеспечивает полный анализ данных и составление отчетов			
Лазер				
Классификация	Класс II			
Лазерное наведение	Лазерная точка хорошо заметна на смешанном и визуальном изображении			
Органы управления и настройки				
Органы настройки	Дата/время, °C/°F, язык, масштаб, яркость ЖКД			
Органы управления изображением	Уровень и диапазон температуры, автоматическая настройка (в непрерывном и ручном режиме)			
Экранные индикаторы	Уровень заряда аккумулятора, коэффициент излучения, температура фона и часы реального времени			

*Со стандартным германиевым объективом 20 мм

Ресурс аккумулятора: 2 часа непрерывной работы
Водо- и пыленепроницаемый: IP54
Размеры (высота x ширина x глубина): 162 мм x 262 мм x 101 мм
Вес: 1,85 кг
Гарантия 2 года

Рекомендованные принадлежности



103232
Антибликовая
бленда

104543
Автомобильное
зарядное
устройство

T-SBC
Зарядное
устройство для
аккумуляторов

Тепловизоры серии TiR

НОВИНКА



Fluke TiR/TiR1



Fluke TiR2/FT, TiR3/FT, TiR4/FT

Быстрое обнаружение дефектов зданий

Прочные и надежные тепловизоры по доступной цене Fluke TiR1 и TiR предназначены для повседневной работы при поиске дефектов в корпусах зданий, проверки результатов ремонтных работ и обследования кровли. Модели TiR1 и TiR являются экономичным и полным решением для обнаружения, анализа и документирования дефектов строительных конструкций, мест разгерметизации кровли или для обследования режима энергосбережения зданий.

ИК-тепловизоры FlexCam® TiR2, TiR3 и TiR4 являются лучшим выбором для специалистов по диагностике зданий. Они обеспечивают самые высокие уровни тепловой чувствительности, что позволяет выявлять даже небольшие разности температур, которые могут указать на дефекты. Поворотный объектив с углом поворота 180° обеспечивает выполнение съемок в труднодоступных местах. Встроенные функции автоматической съемки (AutoCapture), сигнализации и анализа обеспечивают обнаружение нерегулярных во времени дефектов (только в моделях TiR2 и TiR4).

Технические характеристики

(подробные характеристики приведены на web-сайте компании Fluke)

	TiR	TiR1	TiR2	TiR3	TiR4
Приемник излучения	160 x 120	160 x 120	160 x 120	320 x 240	320 x 240
Поле зрения (FOV)	23° x 17°	23° x 17°	23° x 17°	23° x 17°	23° x 17°
Дополнительный объектив F=10,5 мм			●	●	●
Поворотный объектив с углом поворота 180°			●	●	●
Пространственная разрешающая способность (IFOV)	2,5 мрад	2,5 мрад	2,6 мрад	1,3 мрад	1,3 мрад
Тепловая чувствительность (NETD)	≤ 0,2 °C	≤ 0,1 °C	≤ 0,07 °C	≤ 0,07 °C	≤ 0,05 °C
Диапазон температур	от -20 до 100 °C	от -20 до 100 °C	от -20 до 100 °C	от -20 до 100 °C	от -20 до 100 °C
Цифровой дисплей	ЖКД 3,6 дюйма	ЖКД 3,6 дюйма	ЖКД 5 дюймов	ЖКД 5 дюймов	ЖКД 5 дюймов
Видеовыход			●	●	●
Палитры	4	6	8	8	8
IR-Fusion	●	●	●	●	●
Полностью радиометрический	●	●	●	●	●
Голосовой комментарий		●			
Программное обеспечение SmartView	●	●	●	●	●
Носитель	>3000 ИК-изображений на карте памяти SD	>3000 ИК-изображений на карте памяти SD	>1000 ИК-изображений на карте Compact Flash	>1000 ИК-изображений на карте Compact Flash	>1000 ИК-изображений на карте Compact Flash

TiR/TiR1

Работа от аккумулятора:

От 3 до 4 часов непрерывной работы

Водо- и пыленепроницаемый: IP54

Размеры (В x Ш x Г): 162 мм x 262 мм x 101 мм

Вес: 1,85 кг

Гарантия 2 года



Отсутствующие блоки теплоизоляции
Быстрое обнаружение нарушений целостности теплоизоляции.

TiR2/TiR3/TiR4

Работа от аккумулятора:

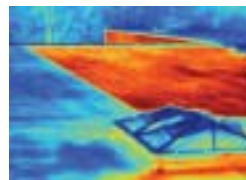
До 2 часов непрерывной работы

Водо- и пыленепроницаемый: IP54

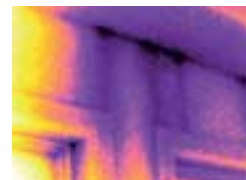
Размеры (В x Ш x Г): 267 мм x 127 мм x 152 мм

Вес: 1,2 кг

Гарантия 2 года



Кровля
Индикация воды в изоляционных наполнителях плоских крыш для обнаружения поврежденных участков кровли.



Обнаружения влаги
Безошибочное обнаружение мест проникновения влаги за перегородками, в перекрытиях и под напольными покрытиями.

Принадлежности, входящие в комплект поставки

Fluke TiR/TiR1: Программное обеспечение SmartView, карта памяти SD объемом 2 Гб, считывающее устройство карт SD, прочный жесткий футляр для переноски, мягкий футляр для переноски, наручный ремешок, аккумулятор, сетевой блок питания/зарядное устройство, руководство пользователя
Fluke TiR2/TiR3/TiR4: Программное обеспечение SmartView, сетевой блок питания (TiR2 и TiR4), видеокабель, карта памяти Compact Flash объемом 512 МБ, устройство считывания карт памяти Compact Flash и кабель USB, устройство PCMCIA для считывания карт памяти, 2 блока аккумуляторов, зарядное устройство, шейный ремешок, прочный футляр для переноски, CD с руководством пользователя

Информация для заказа

Тепловизор Fluke TiR
Тепловизор Fluke TiR1
Тепловизор Fluke TiR2/FT-20 IR FlexCam
Тепловизор Fluke TiR3/FT-20 IR FlexCam
Тепловизор Fluke TiR4/FT-20 IR FlexCam

Рекомендованные принадлежности



103232
Антибликовая
бленда
(TiR2/3/4)



104543
Автомобильное
зарядное
устройство
(TiR2/3/4)



Ti-SBC
Зарядное
устройство для
аккумуляторов
(TiR2/3/4)



Ti-SBP
Блок
аккумуляторов
(TiR2/3/4)



Ti-Car Charger
Автомобильное
зарядное
устройство